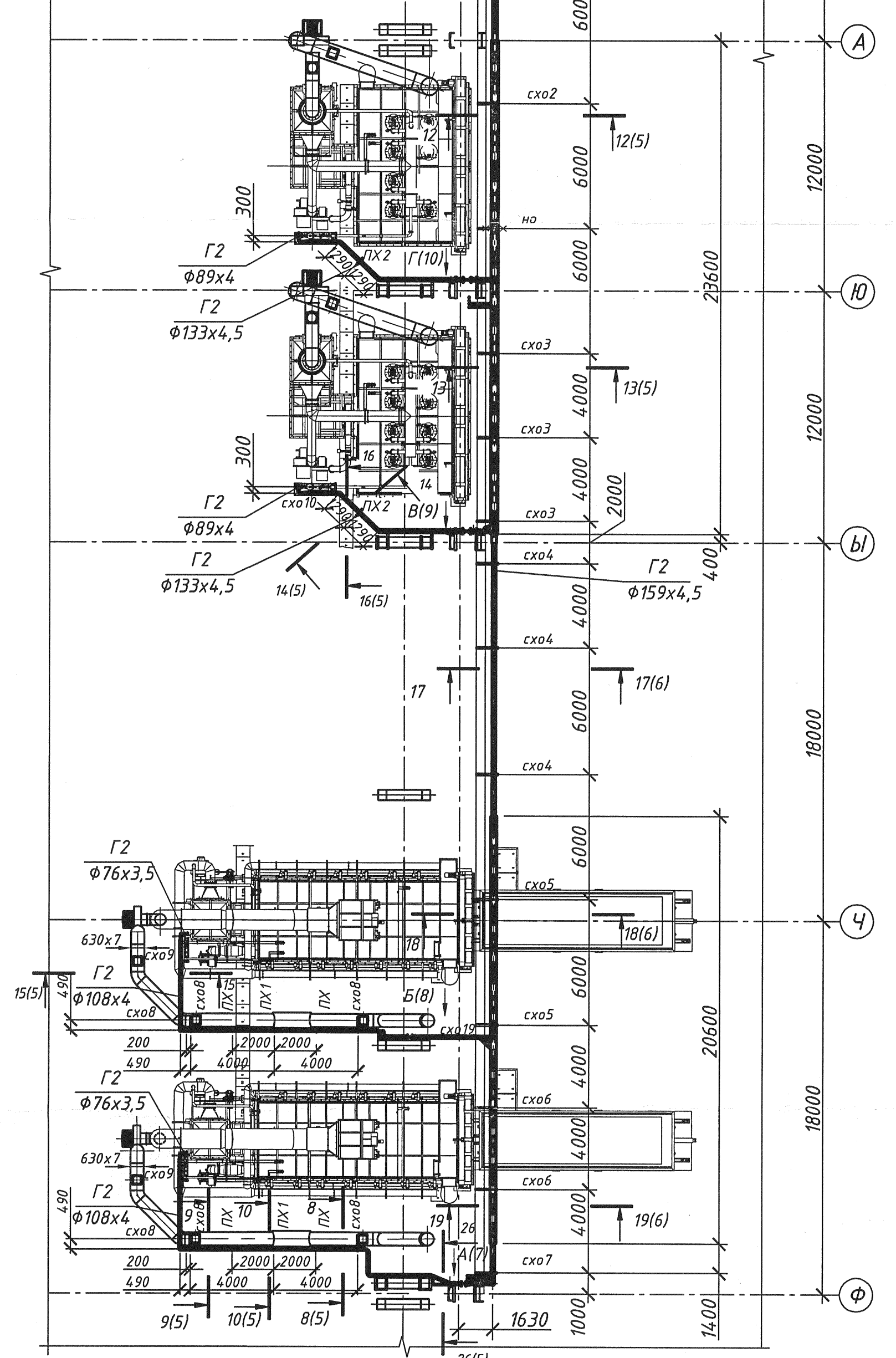


- Подвод природного газа к печам выполнен от существующего ГРП № 9. При установке новых печей взамен физически и морально устаревших, необходимо настроить регуляторы на давление 0,06 МПа.
- Предохранительные сбросные клапана (ПСК) настроить на давление начала открытия 1,05x0,06 МПа= 0,063 МПа и полное открытие 1,15x0,06=0,069 МПа.
- В связи с отсутствием документации на сопутствующие трубопроводы вновь прокладываемый газопровод проложить по конструкциям цеха, приняв расстояние от него до сопутствующих трубопроводов согласно правилам и СНиП.
- Газопровод крепить с шагом не более:
  - 3 м - для трубопроводов Φ32x3; 38x3;
  - 6 м - для трубопроводов Φ57x3,5; 76x3,5; 89x4; 108x4;
  - 8 м - для трубопроводов Φ133x4,5; 159x4,5;
  - 12 м - для трубопроводов Φ219x6.
 На углах поворота расстояние между опорами не более 2/3 от указанных расстояний.
- При наличии электрокабеля расстояние между ним и трубопроводами природного газа должно быть не менее 1 м. Если кабели в трубах, то расстояние между ними должно быть не менее 250 мм в свету. Расстояние в свету от газопроводов до других трубопроводов при пересечении должно быть не менее 100 мм.

- Стойки для крепления газопроводов приварить к стальному листу т6, лист приварить к площадке.
- Отверстия в кронштейнах для хомутовых опор выполнить в соответствии с таблицей 1, приведенной на л.4.
- Свечу вывести по колонне на 2,5 м выше фонаря цеха. Закрепить по месту с шагом опор не более 3 м, заказ металла см. спецификацию поз. 59, 69, 83, 86. Для защиты от попадания осадков выполнить воротник согласно чертежа Н-32483.
- Газопровод на входе в цех заземлить в соответствии с электротехнической частью проекта.
- Размеры с \* уточняются на монтаже.



4-90822-ГСВ					
АО "Златоустовский электрометаллургический завод".					
Изм.	Калич	Лист	№ док.	Подп.	Лист
Разраб.	Васильева	17.01.17	17.01.17	17.01.17	17.01.17
Проверил	Васильева	17.01.17	17.01.17	17.01.17	17.01.17
ГМП	Белешова	17.01.17	17.01.17	17.01.17	17.01.17
Н. контр.	Васильева	17.01.17	17.01.17	17.01.17	17.01.17
рокатный цех № 3. Нагревательные камеры и термические печи с выкатным подом.				Стадия	Лист
План. Узел 2. Разрезы 6-6... 7-7.				Р	3
				000	
				"ЧЕЛЯБИГПРОЕКТ-Проект"	